

CARIO *iFIX*

YC20



40 - 150 cm



ИНСТРУКЦИИ ЗА УПОТРЕБА

**Baby
auto®**



Като част от постоянния процес за подобряване на услугите ни, редовно преразглеждаме инструкциите за употреба на нашите столчета за кола. Ако имате някакви въпроси относно употребата или монтирането на седалката, докато четете инструкциите, моля, потърсете на нашия сайт в съответната секция за седалки, където ще откриете най-новата версия на инструкцията за употреба. Ако имате нужда от допълнително пояснение по този или друг въпрос, моля, свържете се с контактния ни център като ни се обадите или чрез сайта.

Стр. 17 - Предупреждения

Стр. 49 - Преглед

Стр. 57 - Позиции за монтаж в превозното средство

Стр. 75 - Обща употреба на седалката

Стр. 90 - Монтиране в гледаща назад позиция (Isofix + Top Tether)

Стр. 92 - Монтиране в гледаща напред позиция (Isofix + Top Tether)

Стр. 94 - Монтиране в гледаща напред позиция (Isofix + Автомобилен колан)

Стр. 96 - Монтиране в гледаща напред позиция (Автомобилен колан)

Стр. 99 - Почистване и поддръжка

Стр. 107 - Гаранция



Ако автомобилът разполага с активна въздушна възглавница на предната седалка, детето никога не трябва да се поставя в гледащо назад столче отпред на превозното средство.

ПРЕДУПРЕЖДЕНИЯ

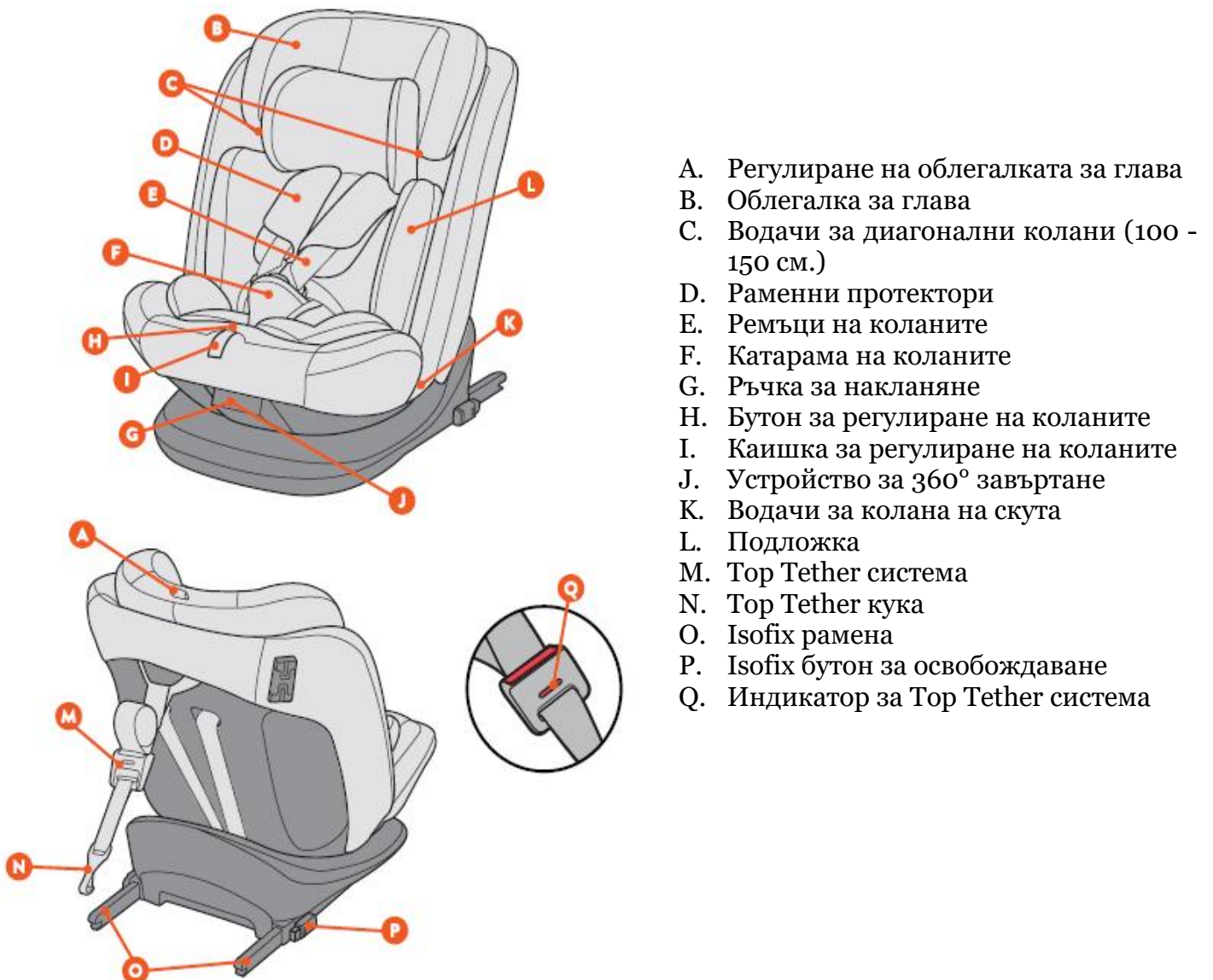
1. При никакви обстоятелства столчето за кола не трябва да се монтира на пътническата седалка на автомобила в посока обратна на движението, ако има активна въздушна възглавница.
2. Това столче за кола осигурява оптимална безопасност във всички позиции на монтаж, за които е предвидено.
3. Това е подобрена iSize обезопасителна система. Одобрена е с UN наредба № 129 за употреба в iSize съвместими автомобили, както е посочено в ръководството за употреба на автомобила от производителя. При съмнение се свържете с производителя на подобрената обезопасителна система или търговеца.
4. Това е iSize седалка за подобрена обезопасителна система. Одобрена е с UN наредба № 129 за употреба основно в “iSize седящи позиции”, както е посочено в

ръководството за употреба на автомобила от производителя. При съмнение се свържете с производителя на подобренията обезопасителна система или търговеца.

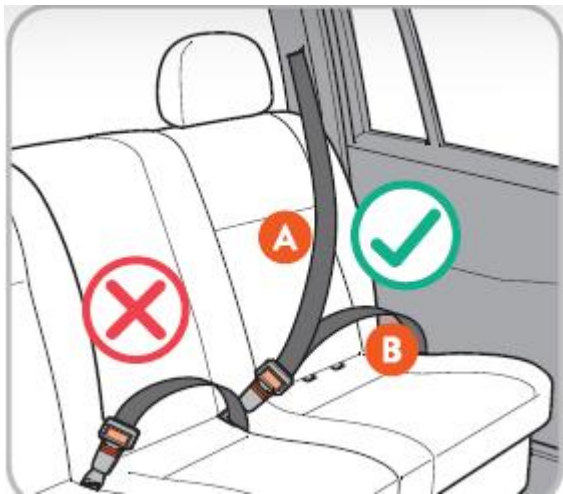
5. ВАЖНО - НЕ ИЗПОЛВАЙТЕ В ГЛЕДАЩА НАПРЕД ПОЗИЦИЯ ПРЕДИ ДЕТЕТО ДА НАВЪРШИ 15 МЕСЕЦА.
6. Калъфът на подобренията iSize обезопасителна система не трябва да се сменя с друг освен такъв, препоръчан от производителя, тъй като калъфът е неразделна част от обезопасителната система.
7. Уверете се, че коланът за скута или ремъците са поставени възможно най-ниско на таза на детето от двете страни.
8. Моля, прочетете инструкциите внимателно, тъй като неправилен монтаж да доведе до сериозно нараняване. В този случай производителят не може да бъде подведен под отговорност.
9. Продуктът е одобрен с Европейска наредба ECE R129 и може да бъде използван за деца с височина между 40 и 150 см.
10. Моля никога да не използвате седалката без калъфа или без коланите за безопасност.
11. Поставянето на детето в столчето с връхни дрехи може да намали ефикасността на обезопасителната система.
12. Уверете се, че седалката е предпазена от директна слънчева светлина, тъй като може да се нагрее и да навреди на детето.
13. Сменете седалката или аксесоарите на коланите, ако са повредени или използвани неправилно.
14. Уверете се, че багаж и предмети, които могат да причинят наранявания в случай на инцидент, са обезопасени добре.
15. Уверете се, че коланът е закопчан правилно преди да започнете да шофирате. Ако катарамата не е затворена, не трябва да започвате пътуването при никакви обстоятелства.
16. Твърдите и пластмасовите части на седалката трябва да бъдат поставени и монтирани по такъв начин, че да не е възможно да се заклеят при местене на седалката на автомобила или някоя от вратите при нормалната употреба на автомобила.
17. Опасно е да се правят каквито и да е изменения или допълнения по обезопасителната седалка без одобрение от съответните оторизирани лица. Опасно е да не се следват стриктно инструкциите за монтаж, предоставени от производителя на столчето за кола.
18. Столчето за кола трябва да остане монтирано в автомобила за постоянно, дори и когато детето не е в него. Никога не оставяйте детето без надзор в столчето за кола, дори и когато седалката е извън превозното средство.
19. Пазете седалката от корозивни продукти.
20. Не използвайте точки за закрепване, които не са посочени в инструкцията за употреба или упоменати на самата седалка.
21. В случай на инцидент, дори и ако няма видими повреди, седалката може да не е безопасна. Седалката трябва да бъде сменена след като е била подложена на внезапен и силен удар, какъвто има при инцидент.
22. Производителят гарантира качеството на продуктите си, но не и качеството на артикули втора ръка или такива на други марки.
23. Илюстрациите имат единствено информативна цел. Вашата обезопасителна система може да има малки разлики в сравнение със снимките или картинките в инструкцията за употреба. Тези разлики не оказват влияние върху сертифицирането по Наредба ECE R129.
24. Уверете се, че всички колани и ремъци, които придържат детето, не са сгънати или усукани и са добре стегнати.

25. Проверете в ръководството на автомобила за съвместимост с iSize обезопасителна система.
26. Запазете инструкциите за употреба за бъдеща справка за целия период на използване на седалката.
27. Детската обезопасителна система може да не пасне на всички одобрени превозни средства, когато се използва за деца с височина по-голяма от 135 см.
28. Някои от тези точки може да не са приложими за Вашия модел столче за кола.

ПРЕГЛЕД



ПОЗИЦИИ ЗА МОНТАЖ В ПРЕВОЗНОТО СРЕДСТВО



А) Диалонален колан
В) Колан за скута

КЪДЕ?

На задните седалки на автомобила

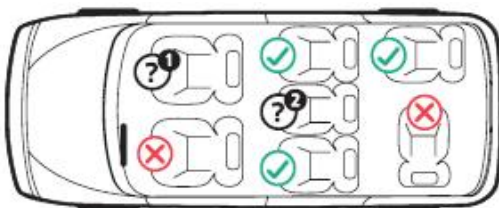
* Моля, НЕ монтирайте обезопасителната седалка на предни седалки освен в следните случаи:

1. Когато превозното средство няма задни седалки;
2. Когато всички задни седалки вече са заети с деца по-ниски от 135 см.;
3. Когато не е възможно да се монтира обезопасителна система на задните седалки.

* Забележка: Съгласно испанското законодателство за обезопасителни системи за деца (Royal Decree 667/ 2015).

На седалки с:

Isofix закрепване и Top Tether точки за закрепване и триточков колан (автомобилен колан)



Внимание:

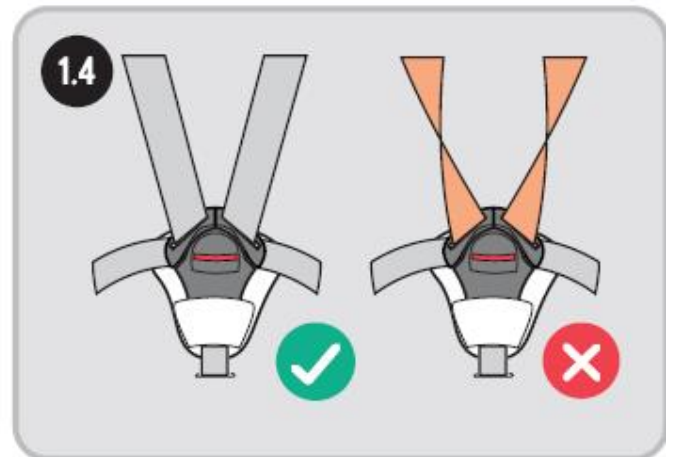
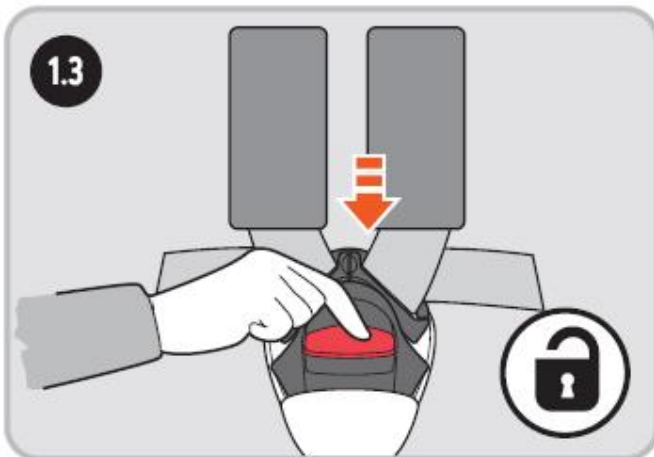
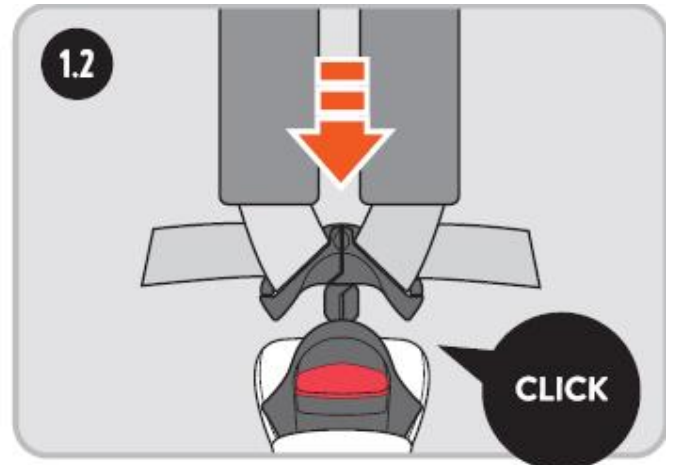
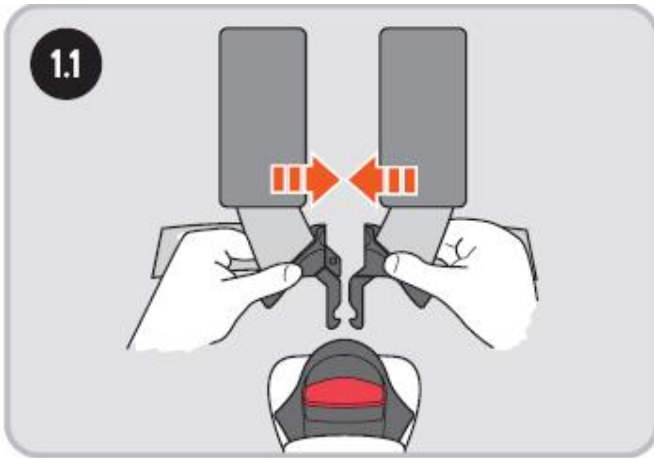
Седалката трябва да се използва единствено на това място в автомобила само АКО то има Isofix закрепване, Top Tether точки за закрепване и триточков колан: диагонален колан (А) и колан за скута (В).

КАК?

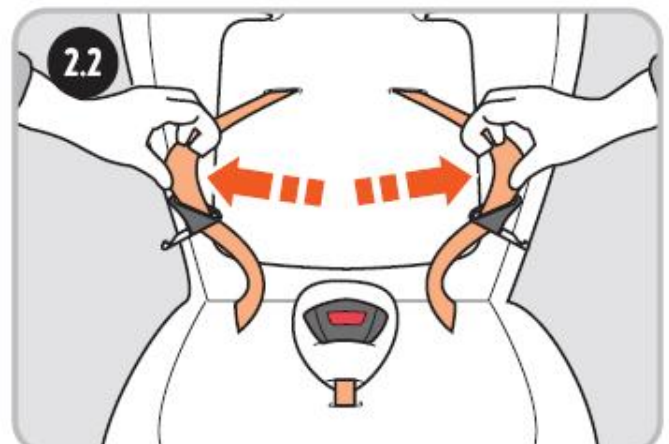
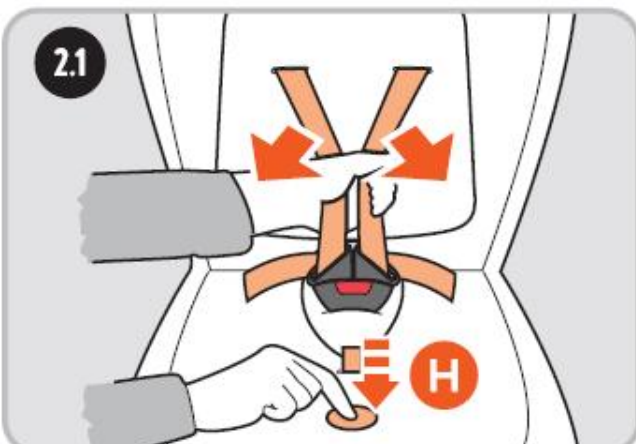
ВИСОЧИНА	ВИД МОНТАЖ	ОРИЕНТАЦИЯ НА СЕДАЛКАТА	СТРАНИЦА
40 - 105 см.	Isofix + Top Tether	Обърната назад	90
76 - 105 см.	Isofix + Top Tether	Обърната напред	92
100 - 150 см.	Isofix + автомобилен колан	Обърната напред	94
	Автомобилен колан		96

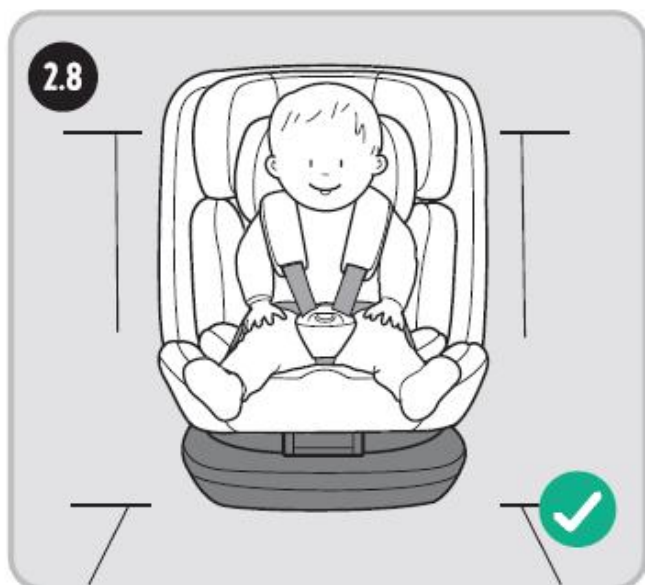
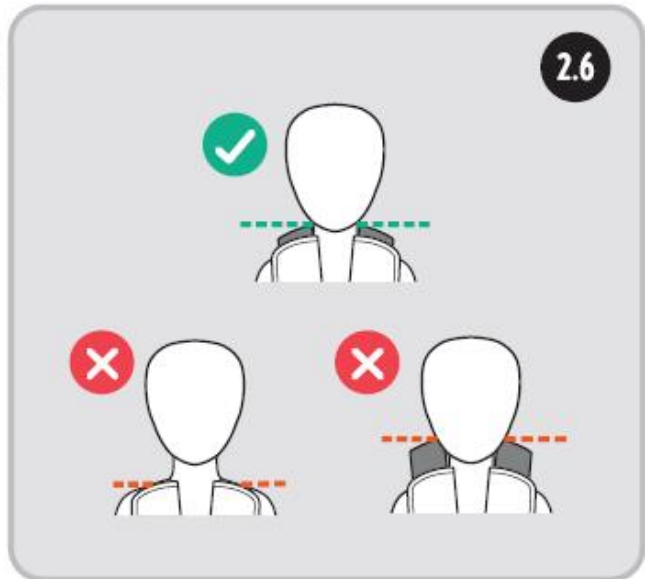
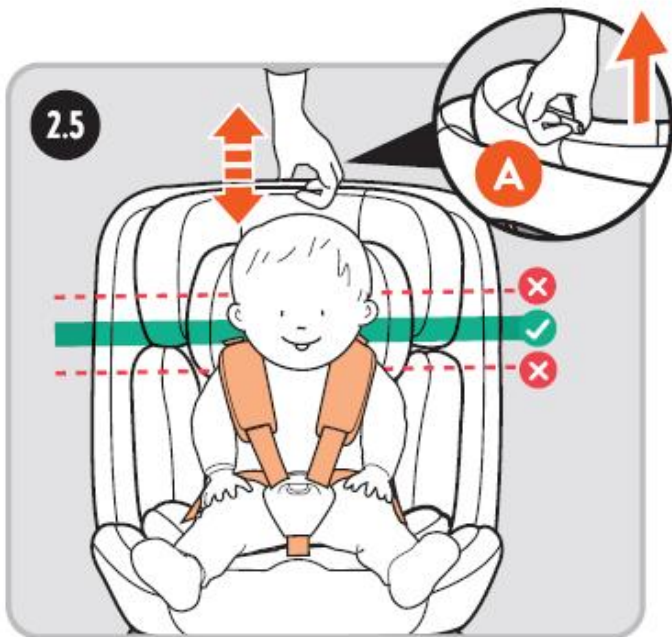
ОБЩА УПОТРЕБА НА СЕДАЛКАТА

1. **Как да използвате катарамата на колана:** Затегнете двете закопчалки, мушнете ги в катарамата и натиснете леко, докато чуete изщракване.



2. **Пригответе дължината на обезопасителния колан.** Ремъците трябва да бъдат на едно ниво с раменете на детето.





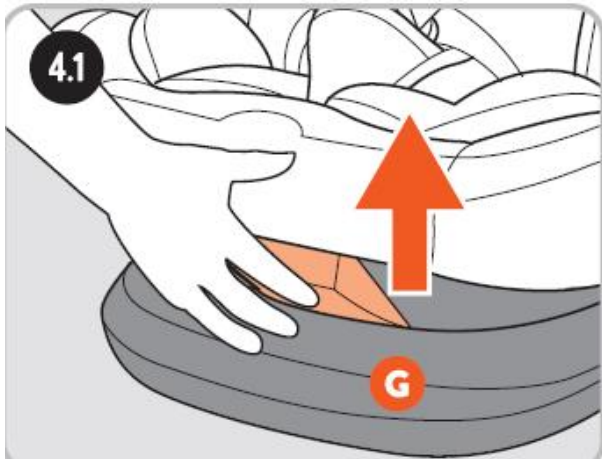


9

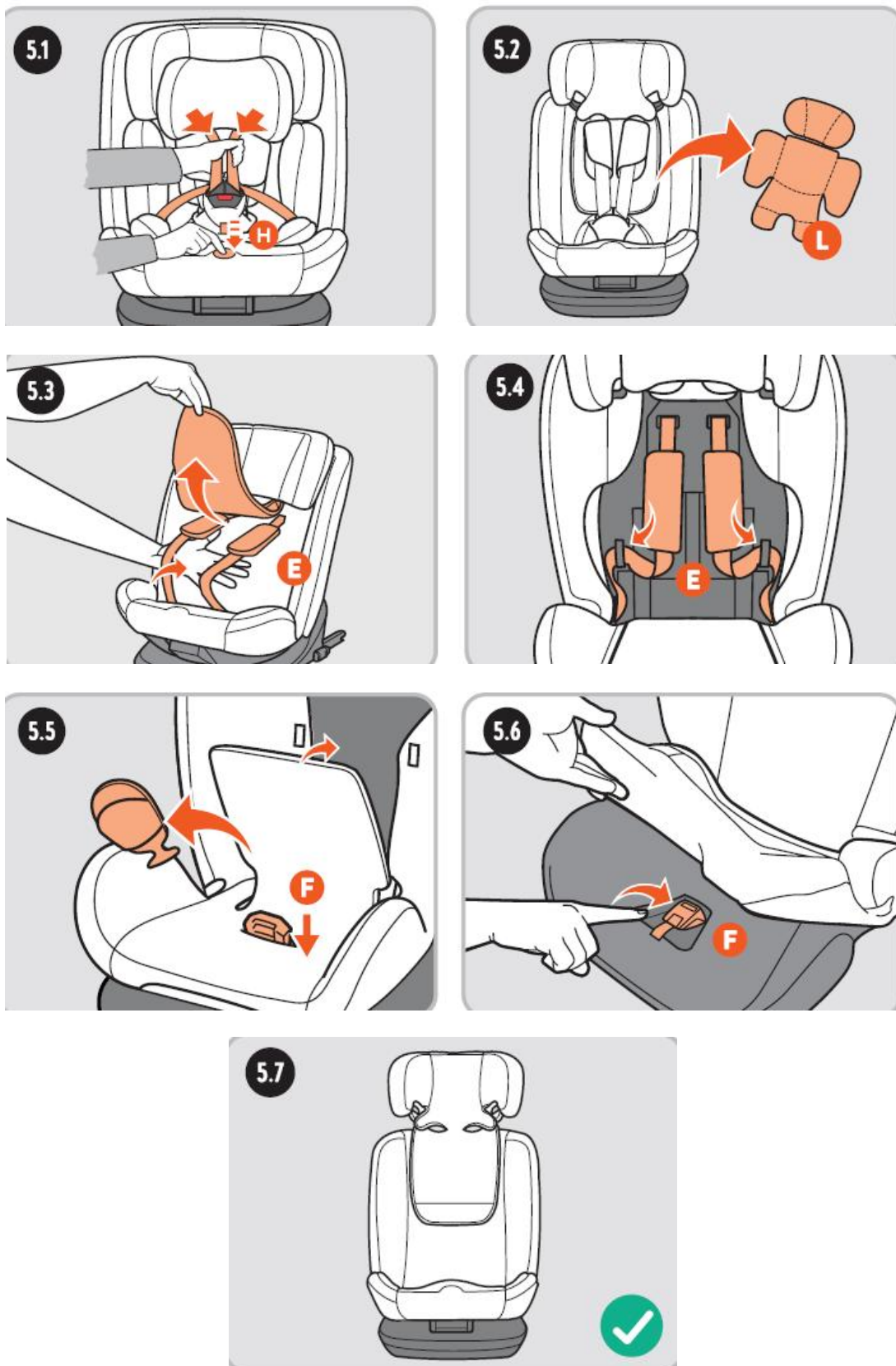
3. Как да завъртите седалката: Натиснете бутона на системата за завъртане (J), докато завъртите седалката в обръната напред или обръната назад позиция.



4. Позиции за накланяне: Издърпайте ръчката (G) и преместете седалката, за да изберете една от наличните позиции за накланяне.



5. Скриване на петточковия обезопасителен колан и катарамата: Свалете подложката (L). Скрийте раменните протектори (D) и ремъците на обезопасителния колан (E) в облегалката, а катарамата (F) в основата на седалката, като я подгответе за височина 100 - 150 см.



МОНТАЖ

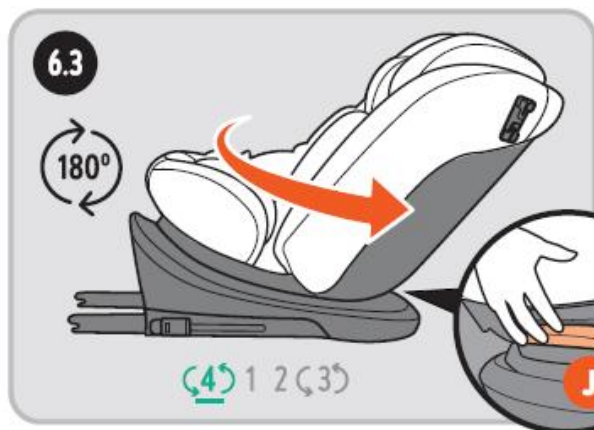
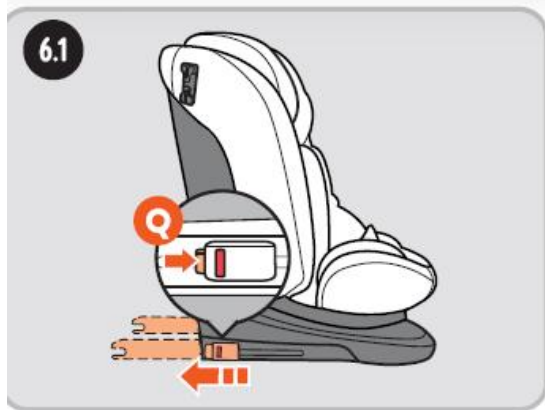
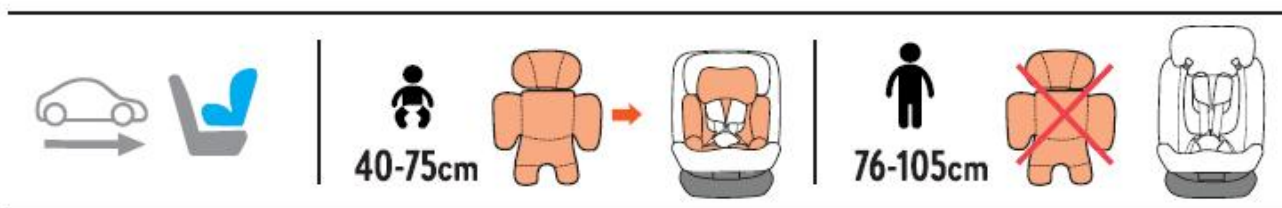


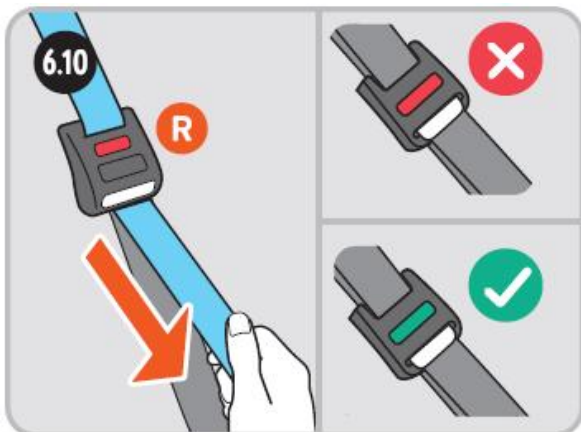
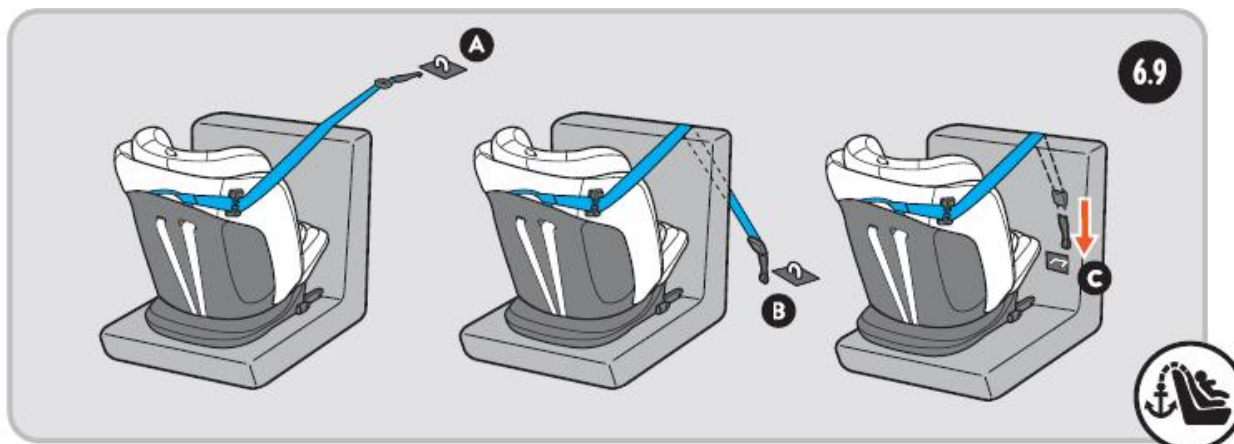
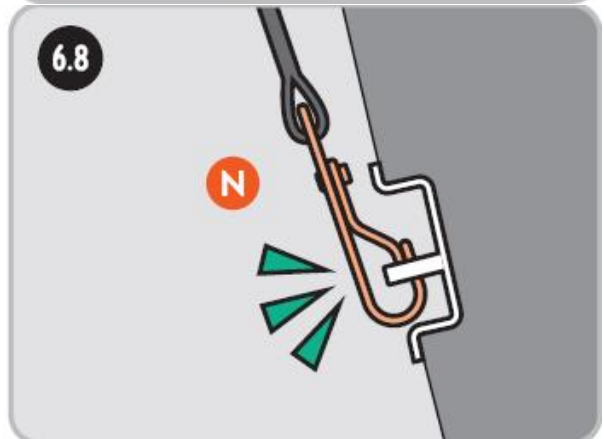
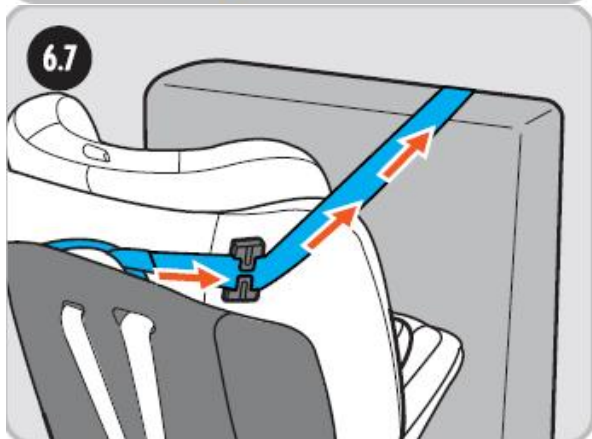
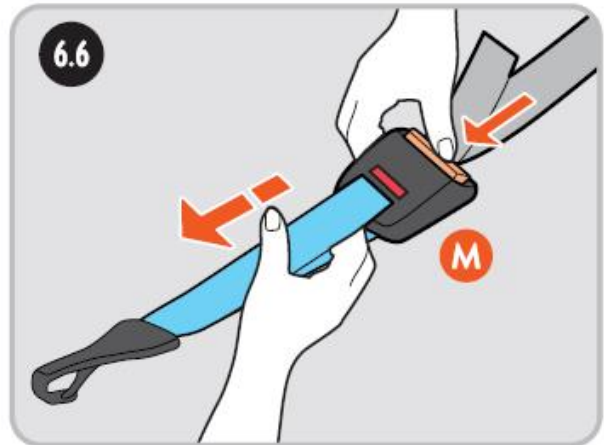
ВАЖНО: Уверете се, че обезопасителните колани пасват плътно по тялото на детето и не са усукани;

ВАЖНО: За да монтирате столчето за кола коректно, Top Tether лентата трябва да бъде приспособена, както е описано в инструкцията на столчето за кола.

6. Височина 40- 105 см./ </ = 18 кг.

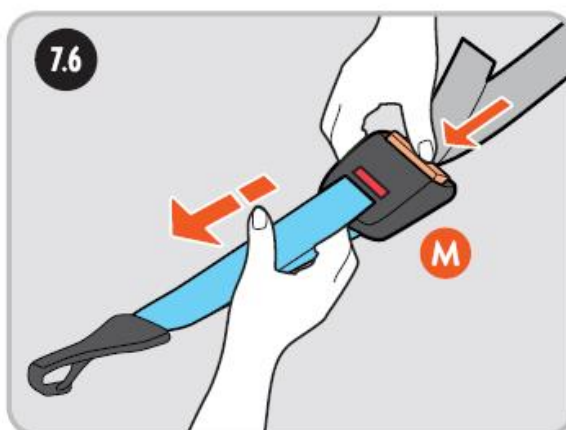
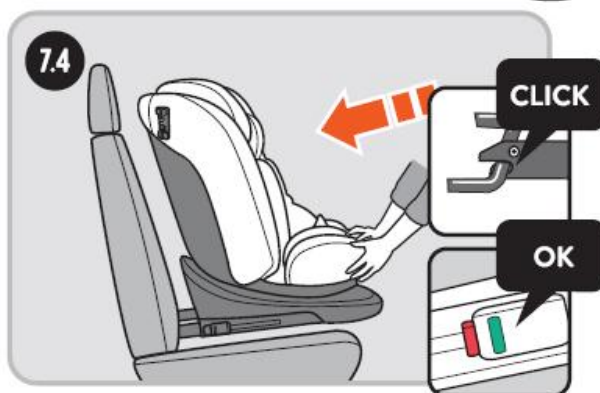
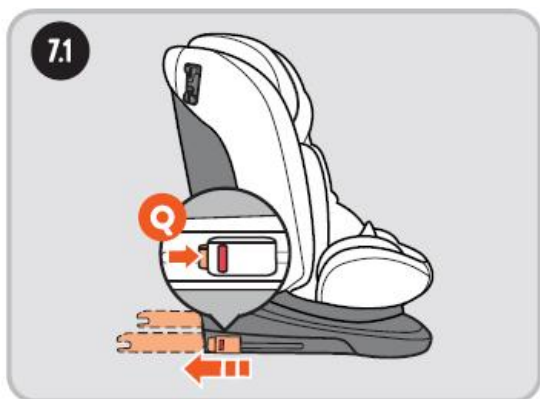
Монтаж в обърната назад позиция (Isofix + Top Tether)

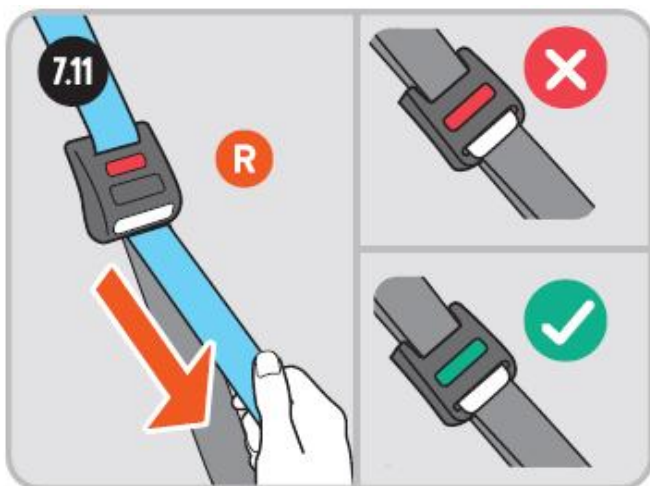
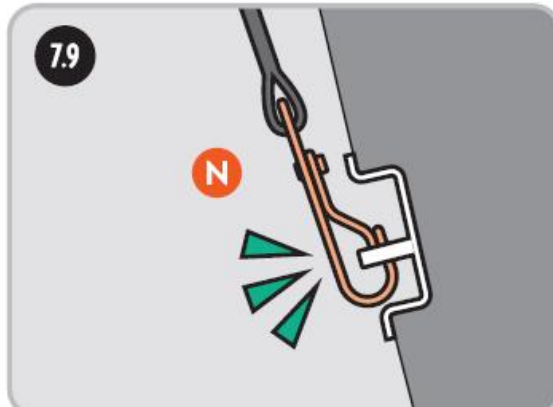
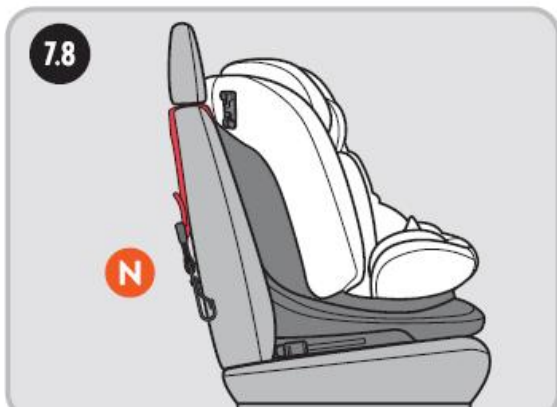




7. Височина 76 - 105 см./ </ = 18 кг.

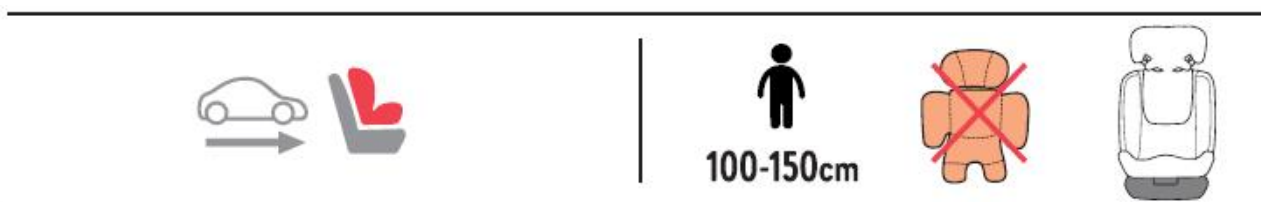
Монтаж в обърната напред позиция (Isofix + Top Tether)

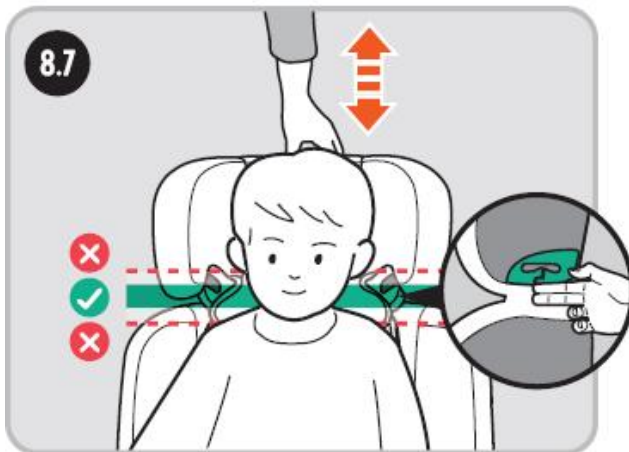
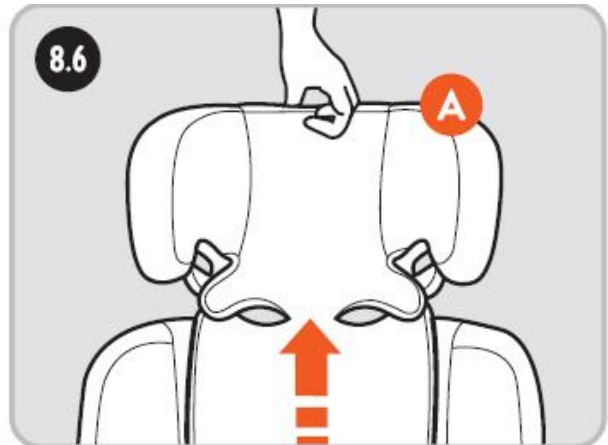
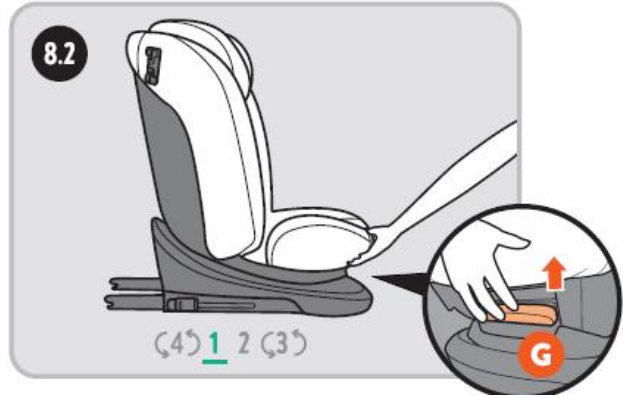




8. Височина 100- 150 см.

Монтаж в обрната напред позиция (Isofix + Автомобилен колан)

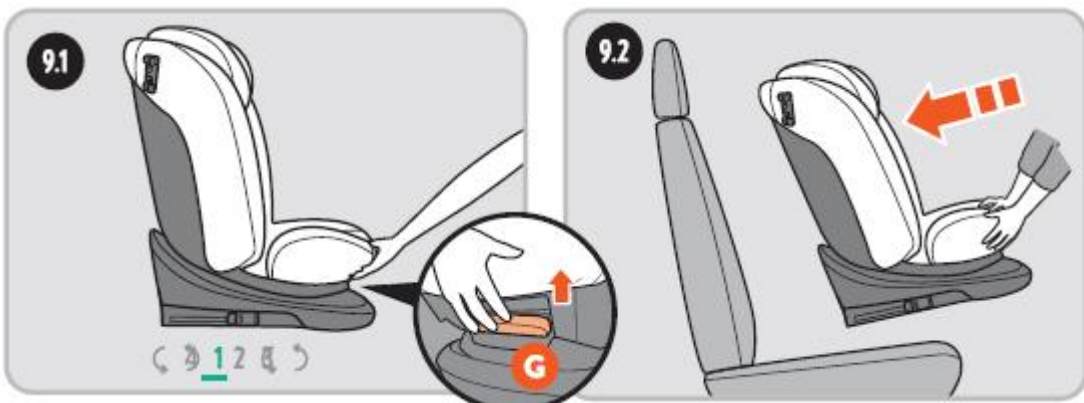
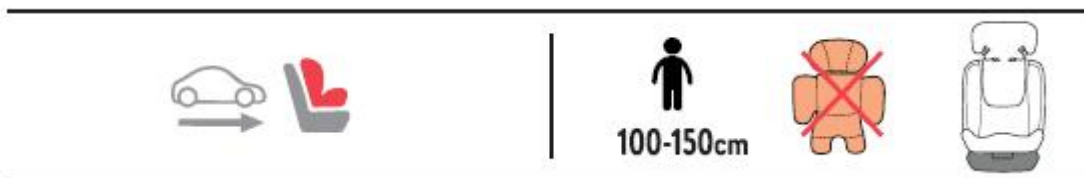


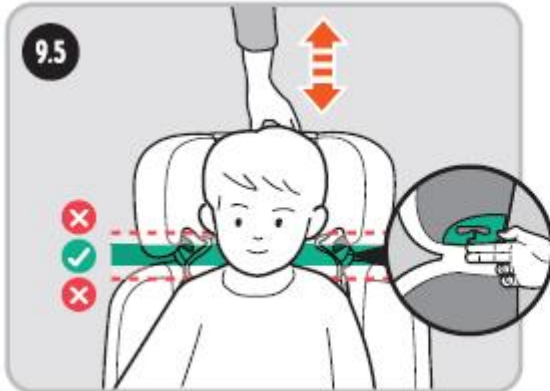
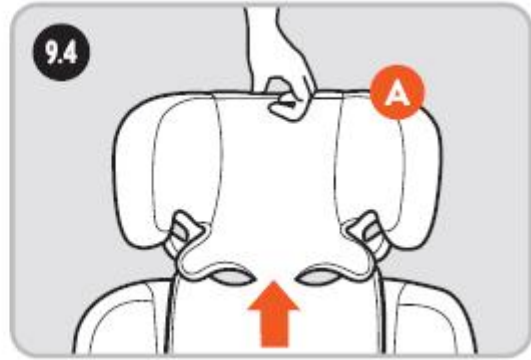




9. Височина 100- 150 см.

Монтаж в обрната напред позиция (Автомобилен колан)





ПОЧИСТВАНЕ И ПОДДРЪЖКА

1. Ремъците и пластмасовите части трябва да се почистват с мек препарат и топла вода.
2. Уверете се, че в катарамата и останалите метални части не влиза сапун.
3. Не използвайте химически продукти или белина на никоя част от седалката.
4. Подложката може да бъде прана, както и калъфът, но първо трябва да извадите парченцата пяна от продукта преди да изперете. Вътрешните пяна парченца не трябва никога да се перат по каквато и да е причина.

Инструкции за пране:

- ❖ Калъфът се сваля и може да бъде изпран на 30 градуса. Изсушете на въздух;
- ❖ При пране в пералня използвайте само програма за пране със студена вода;
- ❖ Не избелвайте;
- ❖ При химическо почистване използвайте всеки разтворител освен трихлоретилен;
- ❖ Не сушете в сушилня;
- ❖ Не гладете.

ГАРАНЦИЯ:

Този продукт е покрит от законова гаранция съгласно условията и реда на ЗЗП. Трябва да пазите касовата бележка или фактурата, която доказва кога сте закупили продукта. Следвайте много внимателно инструкциите за употреба, предоставени в ръководството на продукта за неговото монтиране, както и за по късното му правилно функциониране. Тази гаранция не покрива дефекти, причинени от случайно износване или повреда, неправилна употреба или неправилно третиране на продукта, или дефекти, причинени от неправилна поддръжка или ремонти, извършени от неупълномощен персонал или технически сервиз, в който случай потребителите заплащат разходите за транспорт и когато е приложимо, за ремонта. Гаранцията не покрива консумативи, като текстил, дамаска и други покрития, изложени на износване, произтичащо от нормалната употреба на продукта.

Производител/вносител: **Сейфти Бейби Ауто С.Л.** / Safety Baby Auto S.L.- Parque Empresarial Zuatzu Edificio Donosti-Planta 2-ofis 3, 20018 San Sebastian (Gipuzkoa), Испания

Търговец за България: **ХИПОЛЕНД АД**

1532 София, кв. Казичене, ул. „Трети Март” №5

www.hippoland.net

e-mail: office@hippoland.net, тел: 02/ 40484; Факс: 02/ 9744908.

Произведено в Китай